

**Accesorios de cocina**  
**Estructura elevadora sobre patas**  
**para hornos en torre 2x6GN o 6GN1/1**

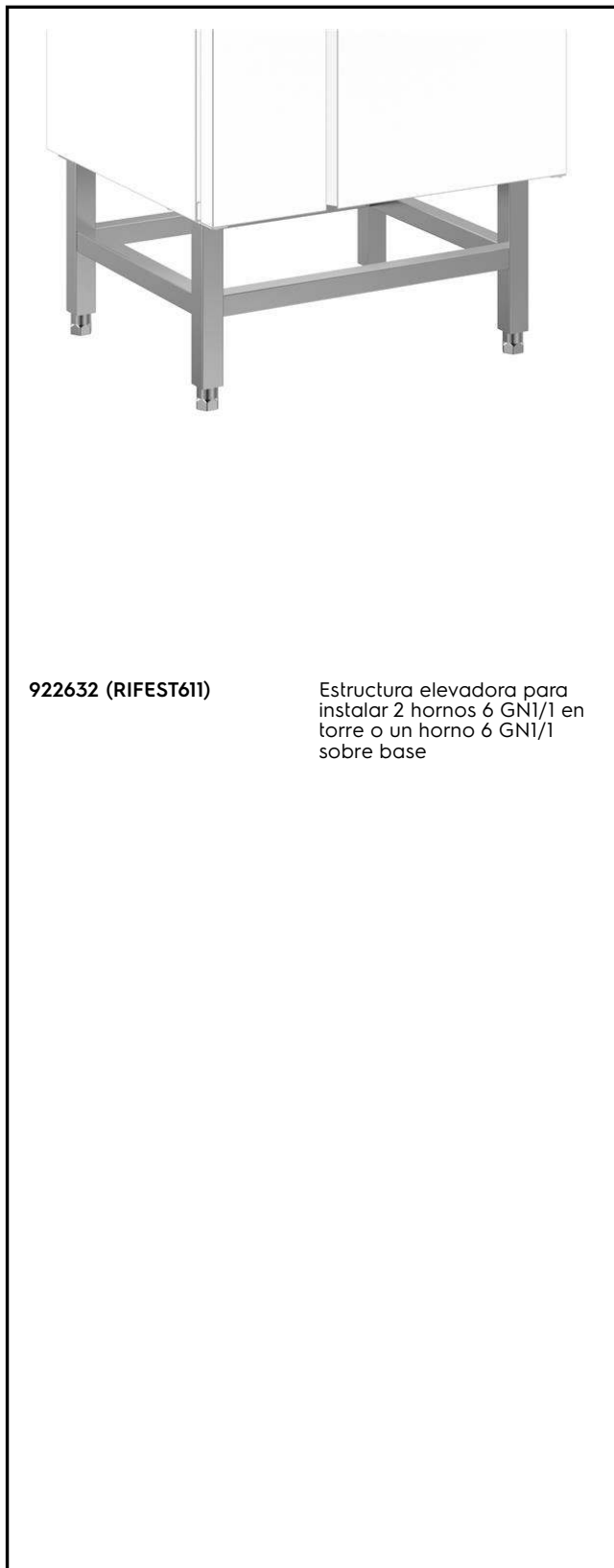
ARTÍCULO # \_\_\_\_\_

MODELO # \_\_\_\_\_

NOMBRE # \_\_\_\_\_

SIS # \_\_\_\_\_

AIA # \_\_\_\_\_



922632 (RIFEST611)

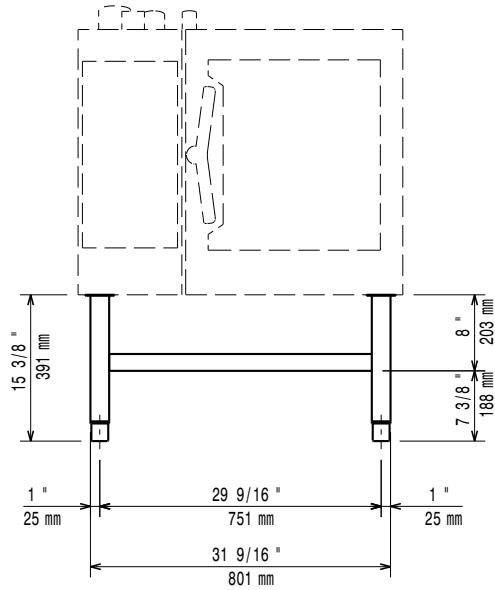
Estructura elevadora para  
instalar 2 hornos 6 GN1/1 en  
torre o un horno 6 GN1/1  
sobre base

### Características técnicas

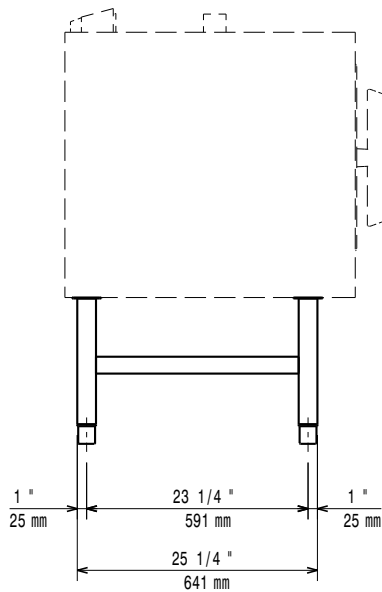
- Ideal for raising 6 GN 1/1 oven when placed under dedicated hood (enables more comfortable operation, as it adds over 25 cm in height).

Aprobación: \_\_\_\_\_

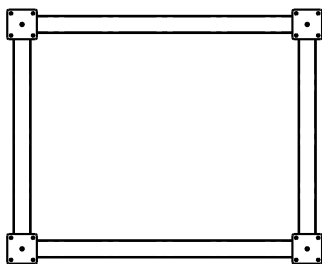
Alzado



Lateral



Planta





**Electrolux**  
PROFESSIONAL

**Accesorios de cocina**  
**Estructura elevadora sobre patas**  
**para hornos en torre 2x6GN o 6GN1/1**

**Info**

Dimensiones externas,  
ancho

922632 (RIFEST611) 829 mm

Dimensiones externas,  
fondo

669 mm

Dimensiones externas, alto

390 mm

Peso neto

8.5 kg

Peso del paquete

9.7 kg



Accesorios de cocina  
Estructura elevadora sobre patas para hornos en torre 2x6GN o 6GN1/1  
La Empresa se reserva el derecho de modificar especificaciones sin previo aviso

2025.04.20